



ESCUELA SUPERIOR POLITÉCNICA DE CHIMBORAZO
 FACULTAD DE RECURSOS NATURALES
 ESTACIÓN AGROMETEOROLÓGICA



AÑO: 2026

MES: ABRIL

FECHA	TEMPERATURA °C			HUMEDAD RELATIVA %			TENSIÓN VAPOR	PUNTO ROCIO	PRECIPITACIÓN	EVAPORACIÓN	HELIOFANÍA		VIENTO		PRESIÓN ATM.
	Media	Máxima	Mínima	Media	Máxima	Mínima	mlb	°C	mm	mm	Horas	%	Dirección	Velocidad m/s	mm Hg
1	16.1	25.0	7.5	52.0	98.0	18.0	10.7	7.9	0.0	5.7	8.3	69	SE	1.4	543.5
2	15.9	24.4	9.5	49.1	90.0	17.0	9.4	5.9	0.0	5.6	7.7	64	SE	1.6	542.9
3	14.9	21.5	10.0	65.0	92.0	35.0	11.6	9.2	0.0	5.0	5.0	42	SE	1.0	543.9
4	15.1	23.2	10.9	72.1	98.0	31.0	12.6	10.5	0.6	5.5	7.7	64	SE	1.5	544.3
5	15.1	23.0	11.1	73.5	99.0	36.0	13.0	10.8	0.0	4.6	5.1	43	SE	1.0	544.0
6	15.6	23.0	11.6	70.5	99.0	33.0	13.8	11.7	0.4	5.1	5.2	43	SE	1.8	542.9
7	15.6	23.6	11.4	70.0	99.0	33.0	13.5	11.4	0.0	5.2	2.3	19	SE	2.2	543.4
8	14.0	21.1	11.4	75.5	97.0	37.0	12.5	10.2	12.2	3.8	3.2	27	SE	1.4	544.6
9	13.2	19.7	10.1	75.4	99.0	40.0	12.8	10.6	0.0	3.5	1.4	12	NE-SE	1.8	544.9
10	13.8	20.7	8.1	69.0	99.0	32.0	12.2	9.9	0.2	3.9	5.2	43	SE	2.0	544.6
11	15.3	21.5	10.4	72.3	98.0	33.0			0.0		6.0	50			
12	15.3	22.3	10.0	66.9	97.0	29.0			0.0		5.2	43			
13	15.9	23.0	9.9	65.7	99.0	30.0	13.2	11.0	0.0	6.0	8.1	68	SE	1.8	543.7
14	15.7	25.2	11.4	68.3	96.0	26.0	13.1	11.0	4.0	4.9	5.0	42	SE	1.5	542.9
15	15.4	22.1	11.8	71.3	97.0	34.0	13.6	11.6	5.7	3.6	3.4	28	NE	1.4	542.8
16	14.9	22.9	10.8	76.9	98.0	31.0	14.0	12.0	3.5	4.0	3.7	31	SE	1.2	543.3
17	14.4	19.4	11.1	70.8	98.0	41.0	13.3	11.2	2.6	2.5	4.1	34	SE	0.6	543.5
18	15.8	24.2	9.7	63.6	96.0	25.0	12.9	10.7	0.0	4.9	9.4	78	NW-SE	1.0	543.2
19	14.5	24.2	8.5	73.5	97.0	30.0	12.0	9.6	4.4	3.2	4.9	41	NW-SE	1.0	544.1
20	13.9	21.4	8.1	60.4	94.0	30.0	10.7	8.0	0.0	3.7	3.0	25	NW-SW	1.0	544.3
21	14.8	23.4	8.2	64.3	95.0	27.0	11.5	9.0	0.0	5.0	7.2	60	NW	1.8	544.1
22	15.0	23.5	10.1	63.7	90.0	25.0	12.0	9.6	0.0	3.5	5.6	47	SE	0.8	544.2
23	14.7	23.2	11.0	63.8	91.0	29.0	11.7	9.3	0.9	3.8	4.0	33	NW-SE	1.5	543.7
24	14.1	22.8	9.1	66.9	96.0	28.0	11.9	9.4	0.3	3.5	4.4	37	NW	0.8	544.0
25	14.6	23.5	6.5	60.6	97.0	28.0	11.0	7.9	3.0	5.0	8.0	67	NW-SE	1.5	544.4
26	14.7	21.5	11.2	76.8	98.0	33.0	13.2	11.1	8.1	3.7	3.2	27	SW	0.5	544.5
27	13.7	21.6	10.9	79.7	97.0	41.0	13.7	11.7	4.7	3.0	2.5	21	SW	1.4	544.5
28	13.7	21.1	6.7	72.9	99.0	36.0	13.1	10.9	4.1	3.9	6.7	56	SE	1.6	544.1
29	15.1	21.8	8.8	68.6	98.0	34.0	13.1	10.9	0.0	5.1	7.9	66	SE	2.0	543.8
30	15.0	22.3	10.8	69.6	98.0	27.0	13.2	11.0	0.8	4.5	4.6	38			544.0
SUMA	446.0	676.1	296.6	2048.7	2899.0	929.0	349.0	284.0	55.5	121.1	158.0	1316.7	SE	37.1	15228.2
DIAS DE DATOS	30	30	30	30	30	30	28	28	30	28	30	30		27	28
MEDIA	14.9	22.5	9.9	68.3	96.6	31.0	12.5	10.1		4.3	5.3	43.9		1.4	543.9
MÁX. 24 Hs.	16.1	25.2	11.8	79.7	99.0	41.0	14.0	12.0	12.2	6.0	9.4	78		2.2	544.9
FECHA	1	14	15	27	VIARIOS	17; 27	16	16	8	13	18	18		7	9
Nº DE DÍAS	1	1	1	1	7	2	1	1	1	1	1	1		1	1
MIN. 24 Hs.	13.2	19.4	6.5	49.1	90.0	17.0	9.4	5.9	0.0	2.5	1.4	12		0.5	542.8
FECHA	9	17	25	2	2; 22	2	2	2	VIARIOS	17	9	9		26	15
Nº DE DÍAS	1	1	1	1	2	1	1	1	14	1	1	1		1	1



ESCUELA SUPERIOR POLITÉCNICA DE CHIMBORAZO
FACULTAD DE RECURSOS NATURALES
ESTACIÓN AGROMETEOROLÓGICA



GRÁFICO Nº 1

AÑO: 2026
TEMPERATURA (°C)

MES: ABRIL

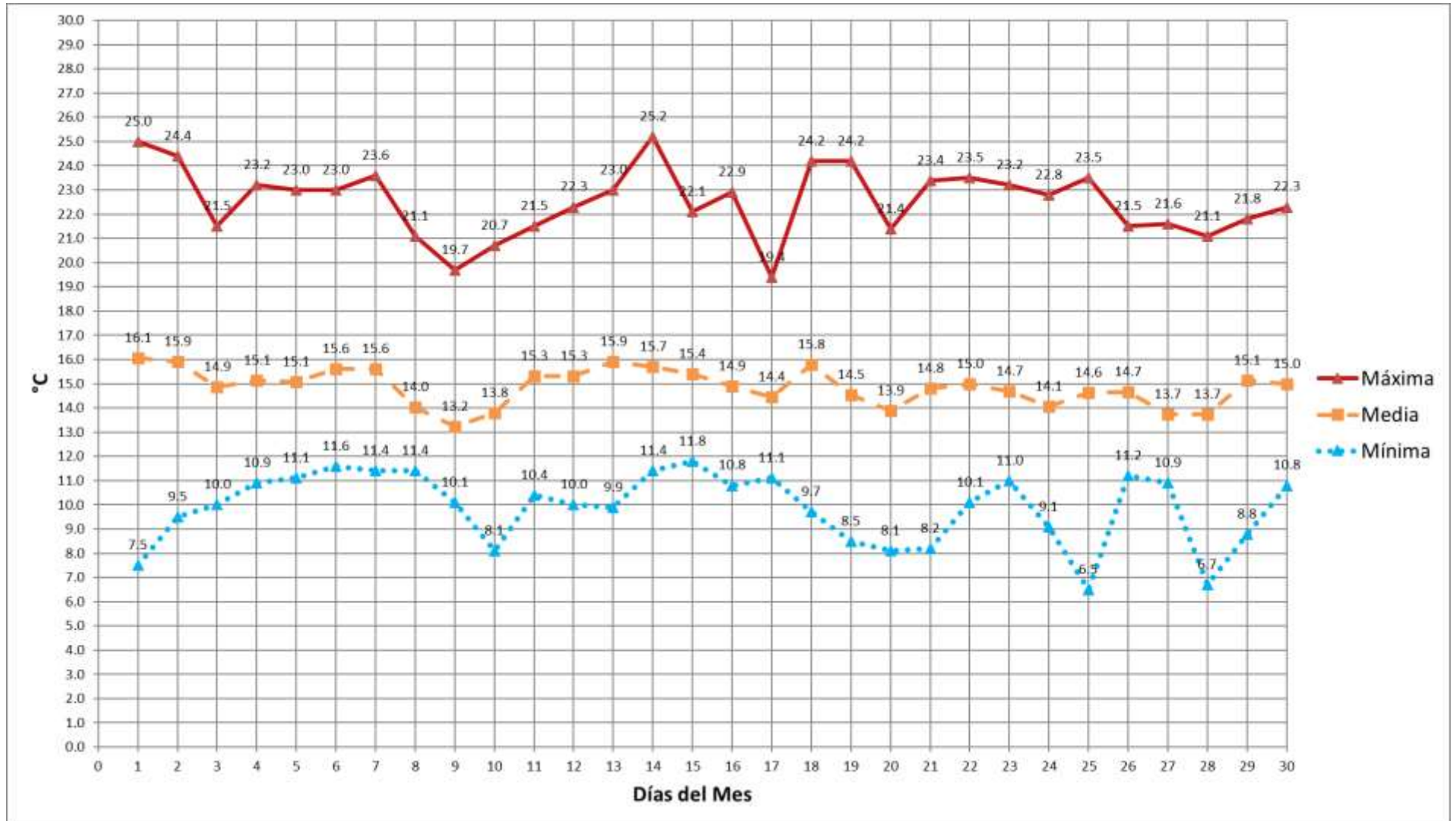
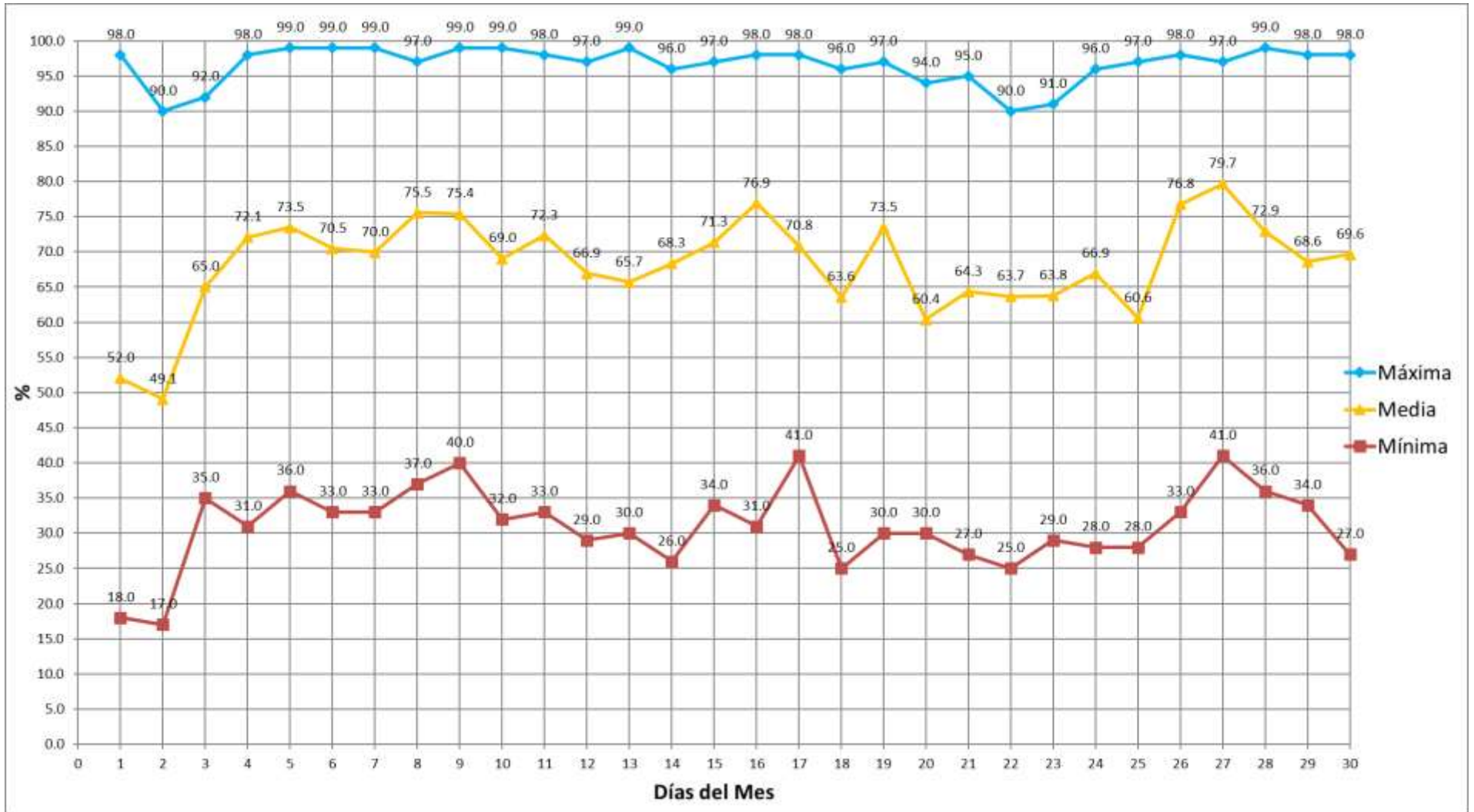




GRÁFICO Nº 2

AÑO: 2026
HUMEDAD RELATIVA (%)

MES: ABRIL





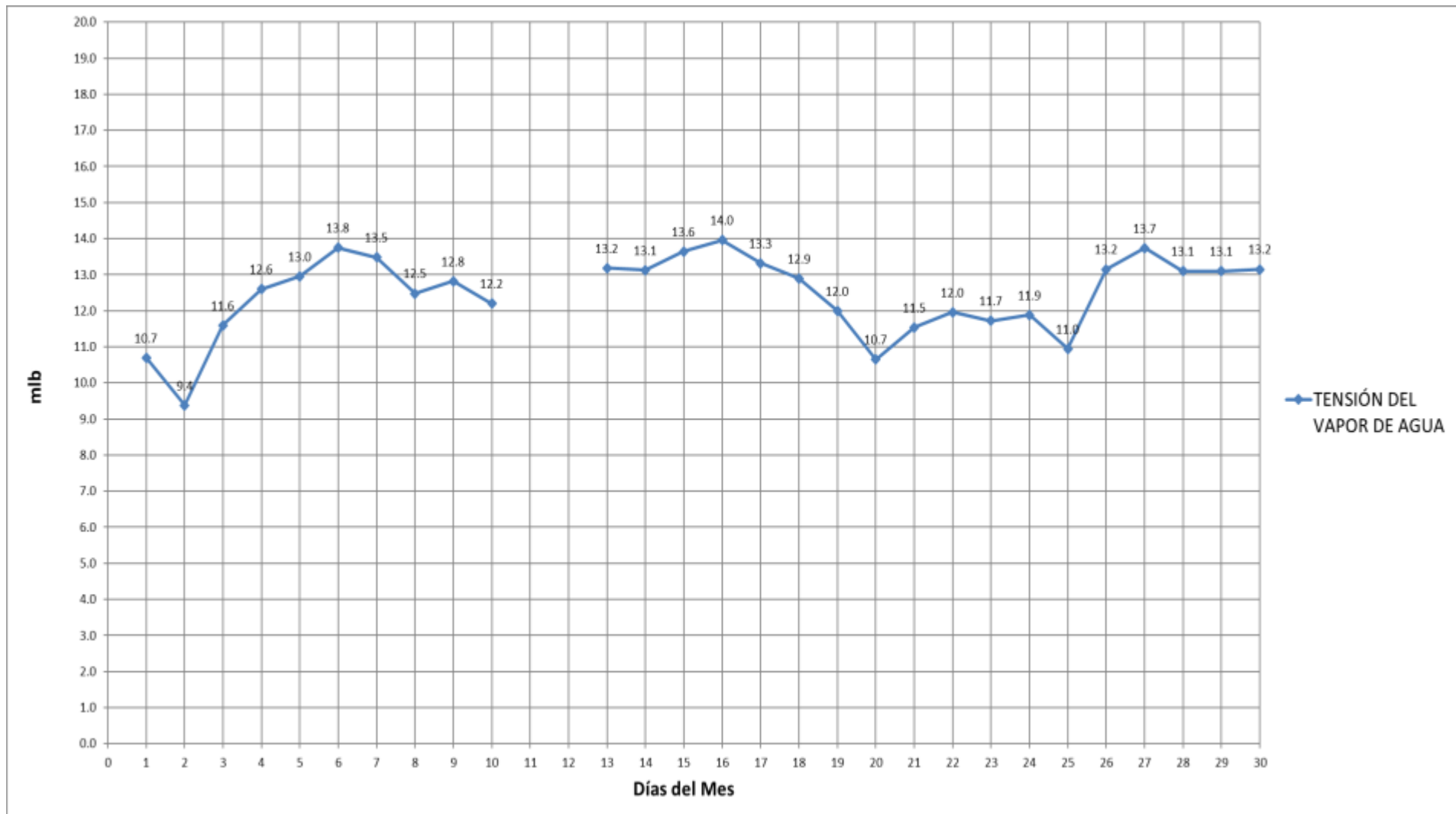
ESCUELA SUPERIOR POLITÉCNICA DE CHIMBORAZO
FACULTAD DE RECURSOS NATURALES
ESTACIÓN AGROMETEOROLÓGICA



GRÁFICO Nº 3

AÑO: 2026
TENSIÓN DEL VAPOR DE AGUA (mlb)

MES: ABRIL





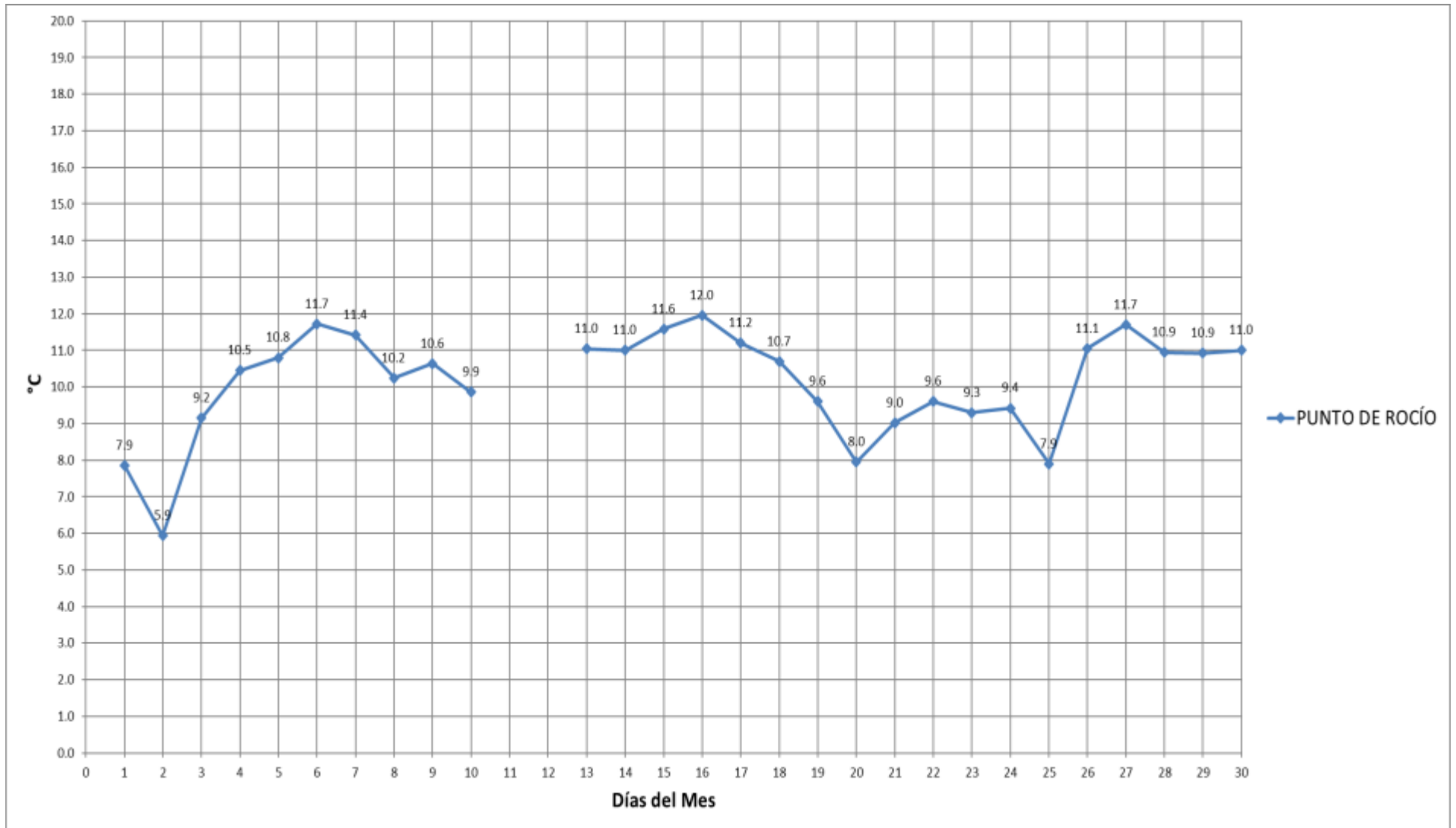
ESCUELA SUPERIOR POLITÉCNICA DE CHIMBORAZO
FACULTAD DE RECURSOS NATURALES
ESTACIÓN AGROMETEOROLÓGICA



GRÁFICO Nº 4

AÑO: 2026
PUNTO DE ROCÍO (°C)

MES: ABRIL





ESCUELA SUPERIOR POLITÉCNICA DE CHIMBORAZO
FACULTAD DE RECURSOS NATURALES
ESTACIÓN AGROMETEOROLÓGICA



GRÁFICO Nº 5

AÑO: 2026
PRECIPITACIÓN (mm)

MES: ABRIL

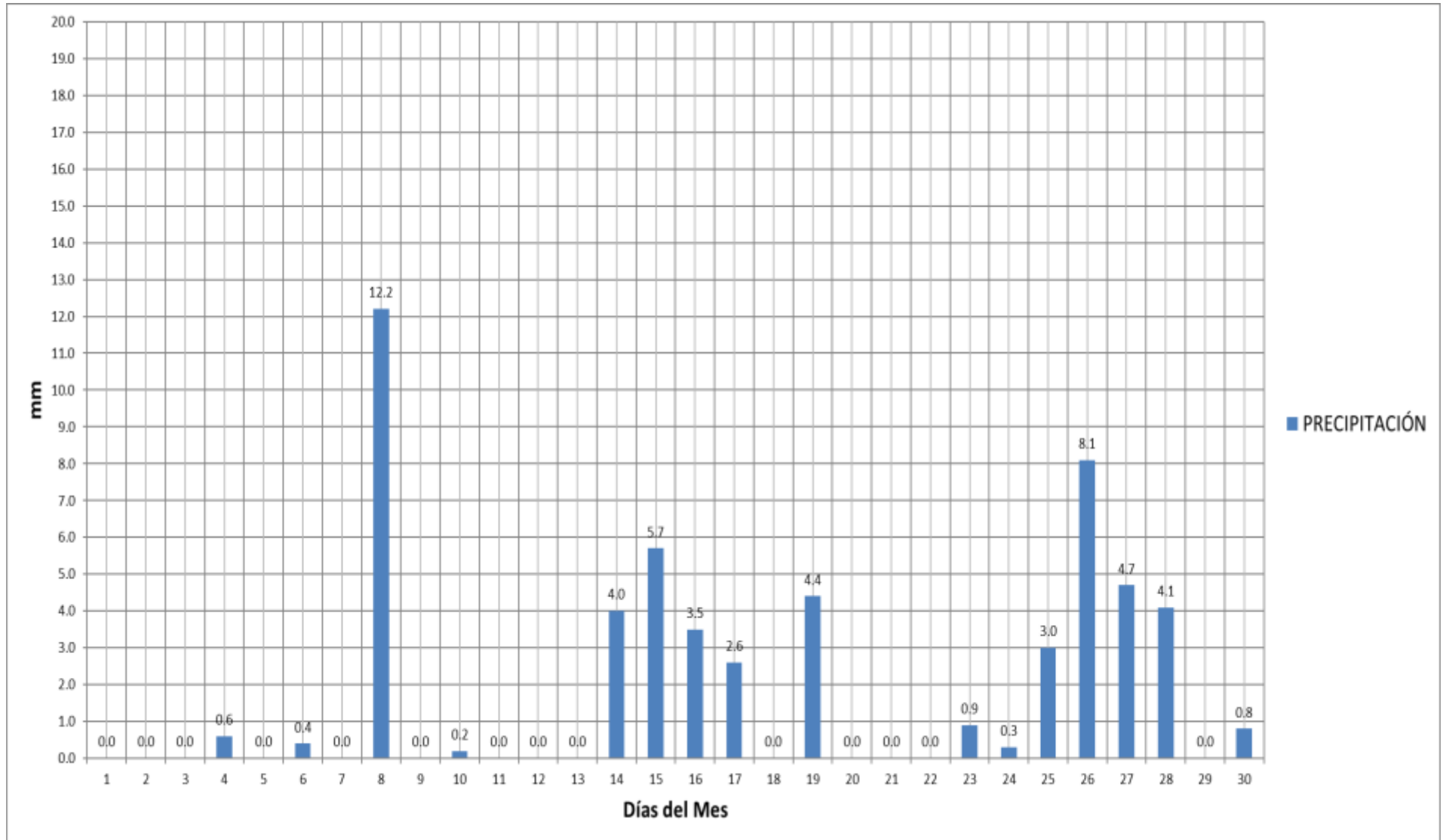
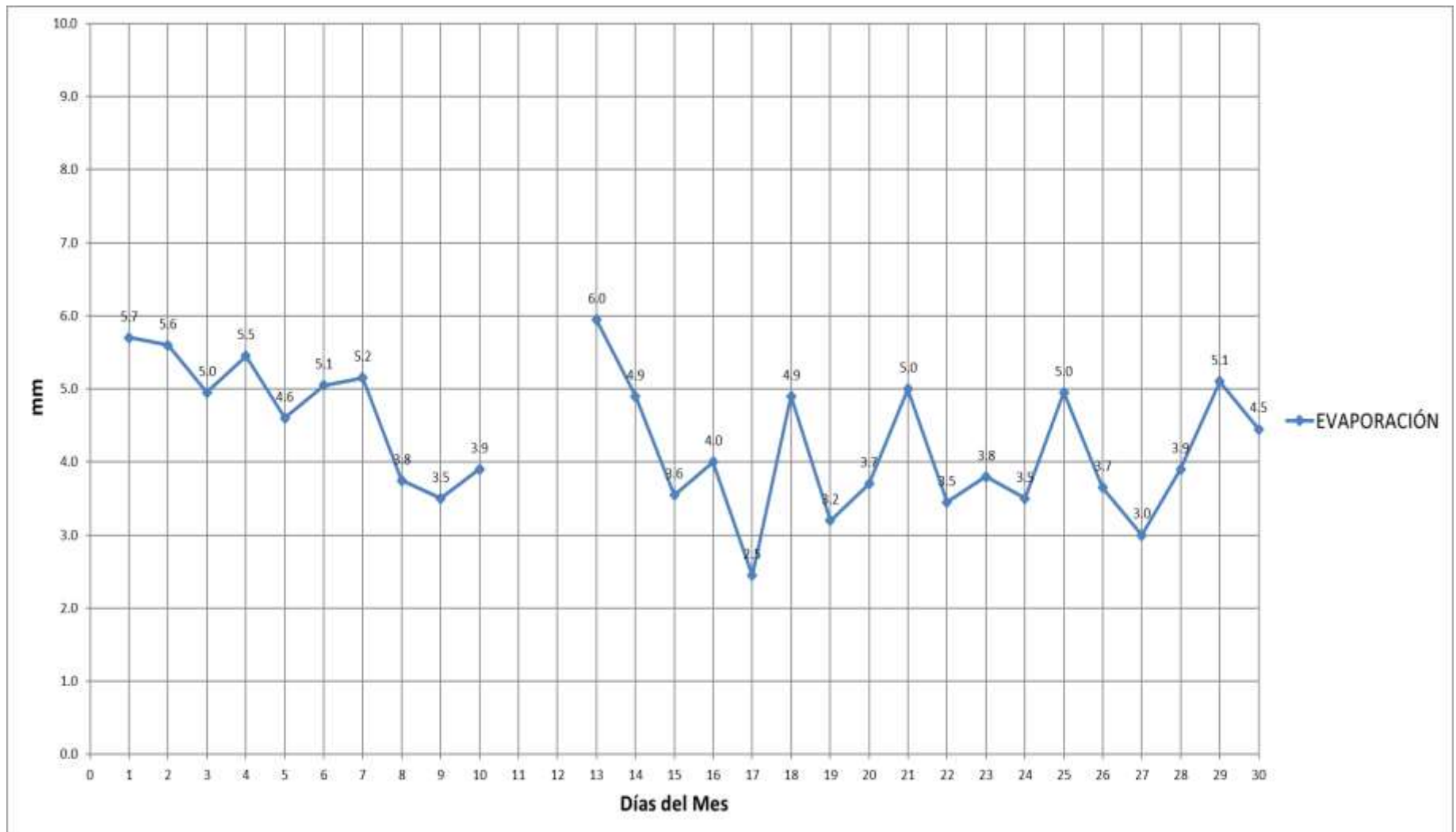




GRÁFICO Nº 6

AÑO: 2026
EVAPORACIÓN (mm)

MES: ABRIL



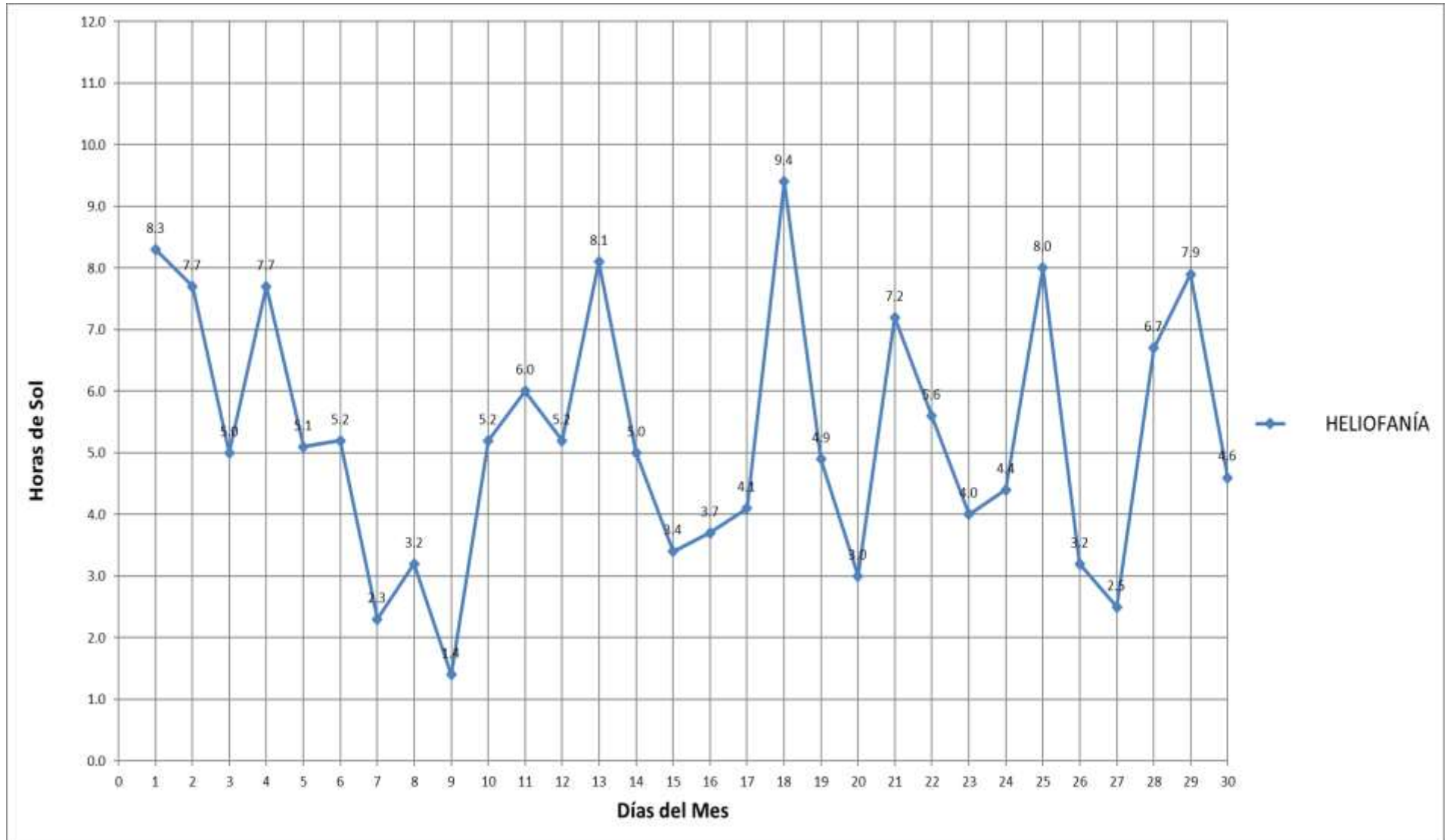
* Información obtenida con Tanque de evaporación Clase A



GRÁFICO Nº 7

AÑO: 2026
HELIOFANÍA (Horas de sol)

MES: ABRIL





ESCUELA SUPERIOR POLITÉCNICA DE CHIMBORAZO
FACULTAD DE RECURSOS NATURALES
ESTACIÓN AGROMETEOROLÓGICA



GRÁFICO Nº 8

AÑO: 2026
VIENTO (m/s)

MES: ABRIL

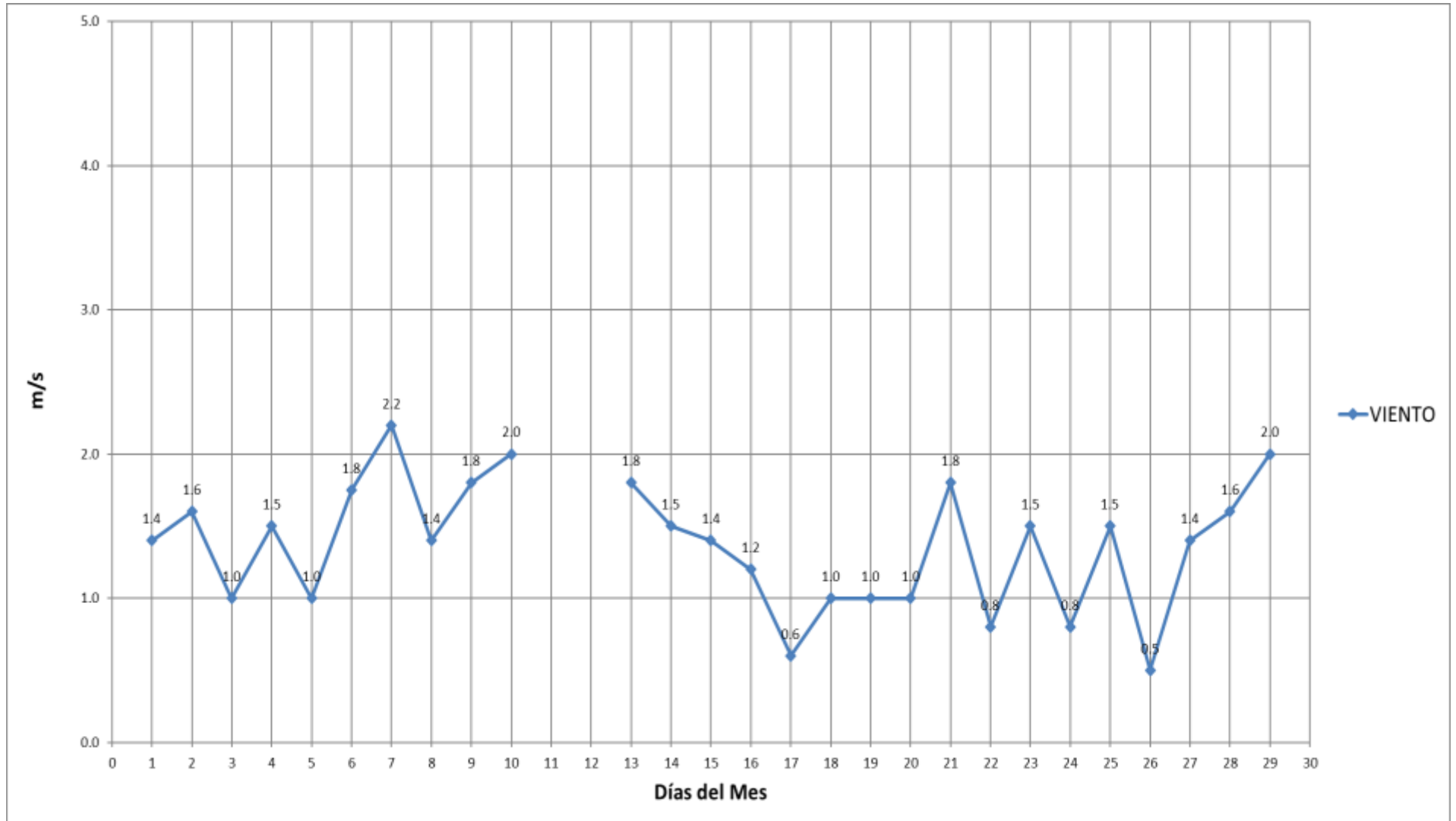




GRÁFICO Nº 9

AÑO: 2026
PRESIÓN ATMOSFÉRICA (mm Hg)

MES: ABRIL

