



ESCUELA SUPERIOR POLITÉCNICA DE CHIMBORAZO
FACULTAD DE RECURSOS NATURALES
ESTACIÓN AGROMETEOROLÓGICA
BOLETIN MENSUAL



AÑO: 2013

MES: SEPTIEMBRE

FECHA	TEMPERATURA °c			HUMEDAD RELATIVA %			TENSIÓN VAPOR	PUNTO ROCIO	PRECIPITACIÓN	HELIOFANÍA		VIENTO		PRESIÓN ATM.
	Media	Máxima	Mínima	Media	Máxima	Mínima	mlb	°c	mm	Horas	%	Dirección	Velocidad m/s	mm hg
1	11,3	18,5	6,6	61,0	93,0	25,0	10,0	6,9	0,0	4,1	34,0	NE	2,0	548,1
2	12,8	22,3	3,1	46,8	87,0	15,0	8,9	5,2	0,0	9,3	77,0	SE	2,3	548,5
3	12,9	22,2	3,0	47,5	77,0	18,0	8,4	4,4	0,0	6,1	51,0	NE	2,3	548,2
4	13,0	21,3	3,2	51,6	81,0	20,0	9,9	6,8	0,0	6,3	52,0	NE - SE	1,8	548,7
5	12,6	20,0	8,5	63,5	93,0	28,0	10,6	7,8	0,0	2,8	23,0	SE	1,8	549,1
6	12,1	20,8	5,1	56,6	91,0	25,0	9,7	6,5	0,0	1,6	13,0	NE	1,8	548,8
7	12,0	19,4	5,0	62,0	88,0	30,0	10,8	8,0	0,0	1,2	10,0	E - SE	3,3	548,7
8	13,1	20,7	8,7	61,1	90,0	27,0	11,0	8,3	0,0	4,4	37,0	SE	1,8	548,6
9	12,1	19,4	6,8	67,2	95,0	27,0	10,9	8,2	0,0	2,9	24,0	SE	1,0	548,6
10	12,9	20,9	8,7	59,7	93,0	23,0	10,9	8,2	0,0	4,4	37,0	SE	1,4	548,8
11	13,2	21,7	5,6	53,5	85,0	24,0	10,7	7,8	0,0	7,5	62,0	SE	2,4	548,6
12	13,5	23,1	6,0	51,9	92,0	20,0	10,0	6,9	0,0	9,2	77,0	SE	3,3	547,6
13	14,0	24,0	3,0	50,5	92,0	16,0	9,9	6,6	0,0	8,9	74,0	SE	2,8	547,0
14	14,3	23,3	7,9	54,0	90,0	18,0	11,3	8,7	0,0	5,5	46,0	SE - NE	2,3	547,7
15	14,2	23,0	8,7	58,1	91,0	21,0	10,7	7,9	0,3	6,4	53,0	SE	3,0	548,5
16	13,5	21,2	8,9	50,3	92,0	19,0	10,3	7,4	0,0	9,9	82,0	NE	5,0	548,3
17	12,9	21,0	4,5	56,0	84,0	26,0	11,0	8,3	0,0	7,0	58,0	E - SE	2,4	547,7
18	14,2	21,7	8,0	58,0	95,0	22,0	11,4	8,8	0,4	8,0	67,0	NE	3,4	548,0
19	12,2	19,2	8,2	63,0	92,0	26,0	11,0	8,3	2,1	3,6	30,0	SE	2,5	549,4
20	11,9	21,0	5,1	54,0	87,0	18,0	9,0	5,4	0,0	5,9	49,0	SE	1,5	549,5
21	13,4	23,5	3,2	40,9	81,0	6,0	8,1	3,9	0,0	10,9	91,0	NE	3,0	548,3
22	14,1	23,4	3,6	44,8	88,0	14,0	9,5	6,2	0,0	10,6	88,0	NE	3,0	548,9
23	14,0	20,9	9,2	55,5	96,0	25,0	12,2	9,6	2,9	7,5	62,0	NE	3,4	548,8
24	12,7	18,7	9,5	59,8	93,0	28,0	10,4	7,6	0,1	2,8	23,0	NE	1,8	549,3
25	12,8	21,4	7,0	57,3	89,0	22,0	10,8	8,0	0,0	4,7	39,0	SE	2,4	548,1
26	13,9	22,6	7,4	57,1	91,0	24,0	10,6	7,7	0,0	7,1	59,0	SE	3,3	548,0
27	13,6	22,3	6,7	51,1	95,0	18,0	10,1	7,0	0,0	9,9	82,0	NE	2,3	548,5
28	13,7	22,6	8,4	57,3	94,0	22,0	10,9	8,2	0,0	8,0	67,0	SE	2,3	549,0
29	12,6	20,2	9,0	66,2	93,0	26,0	11,7	9,3	0,8	4,2	35,0	SE	1,5	549,2
30	13,2	21,0	8,7	58,5	95,0	22,0	11,0	8,4	0,0	3,8	32,0	SE	2,0	548,2
31														
SUMA	392,7	641,3	197,3	1674,8	2703,0	655,0	311,7	222,3	6,6	184,5	1534,0	SE	73,1	16454,7
DIAS DE DATOS	30,0	30,0	30,0	30,0	30,0	30,0	30,0	30,0	30	30,0	30,0		30,0	30,0
MEDIA	13,1	21,4	6,6	55,8	90,1	21,8	10,4	7,4		6,2	51,1		2,4	548,5
MÁX. 24 Hs.	14,3	24,0	9,5	67,2	96,0	30,0	12,2	9,6	2,9	10,9	91,0		5,0	549,5
FECHA	14	13	24	9	23	7	23	23	23	21	21		16	20
Nº DE DÍAS	1	1	1	1	1	1	1	1	1	1	1		1	1
MIN. 24 Hs.	11,3	18,5	3,0	40,9	77,0	6,0	8,1	3,9	0,0	1,2	10,0		1,0	547,0
FECHA	1	1	3. - 13	21	3	21	21	21	VIARIOS	7	7		9	13
Nº DE DÍAS	1	1	2	1	1	1	1	1	24	1	1		1	1



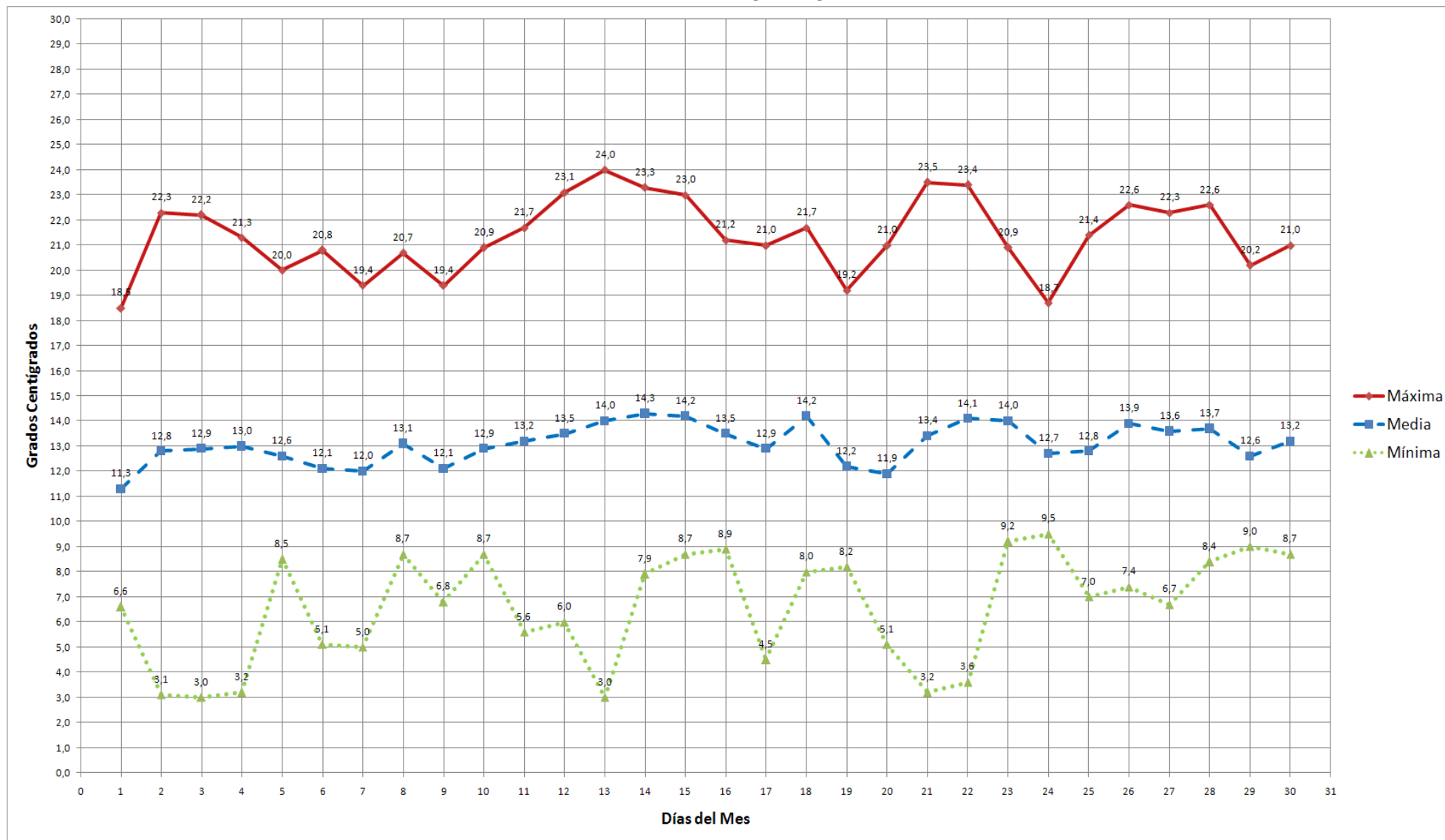
ESCUELA SUPERIOR PÒLTECNICA DE CHIMBORAZO
FACULTAD DE RECURSOS NATURALES
ESTACION AGROMETEOROLÓGICA



DIAGRAMA Nº 1

AÑO: 2013
TEMPERATURA °C

MES: SEPTIEMBRE





ESCUELA SUPERIOR PÒLTECNICA DE CHIMBORAZO
FACULTAD DE RECURSOS NATURALES
ESTACION AGROMETEOROLÓGICA



DIAGRAMA Nº 2

AÑO: 2013
HUMEDAD RELATIVA %

MES: SEPTIEMBRE

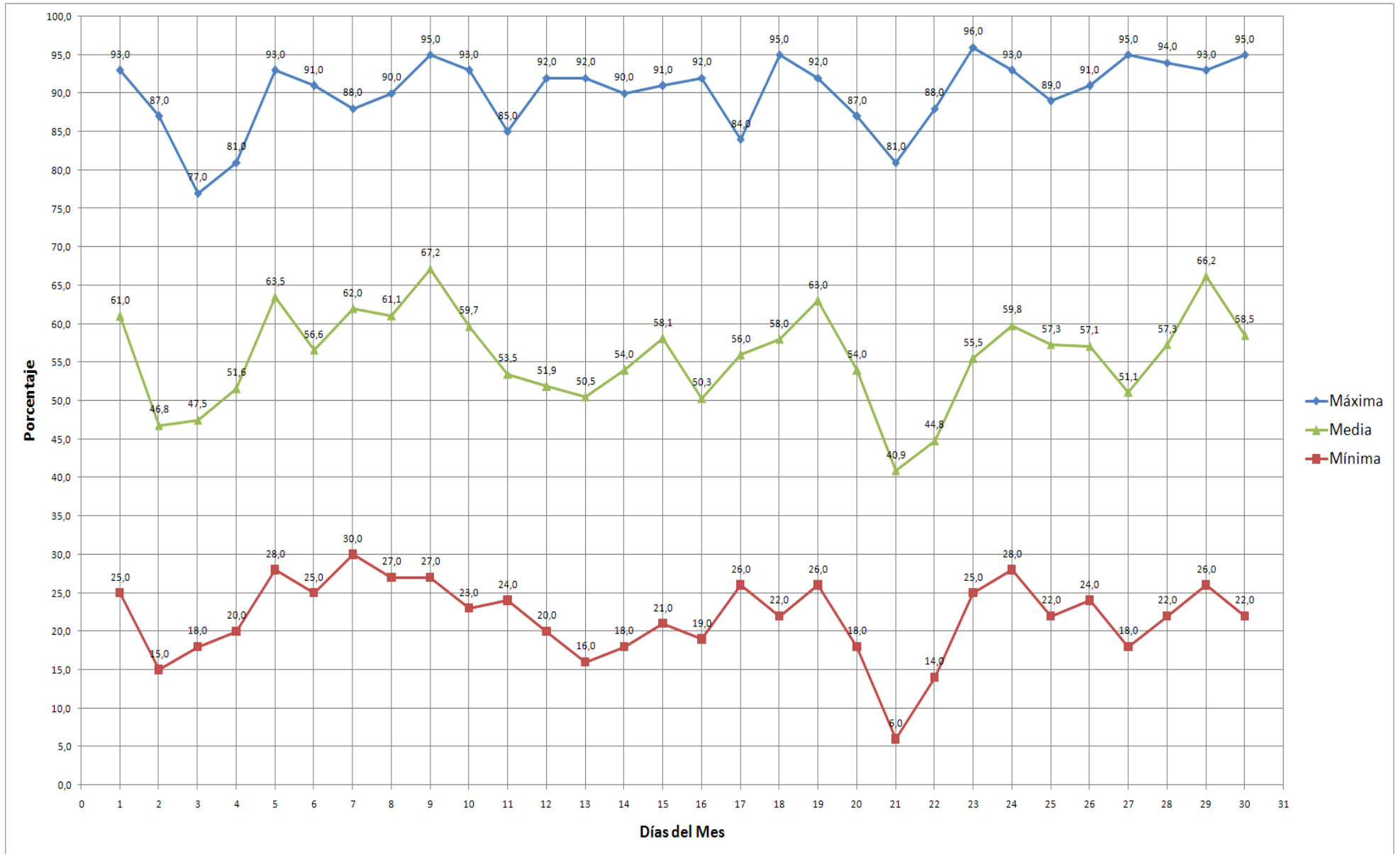
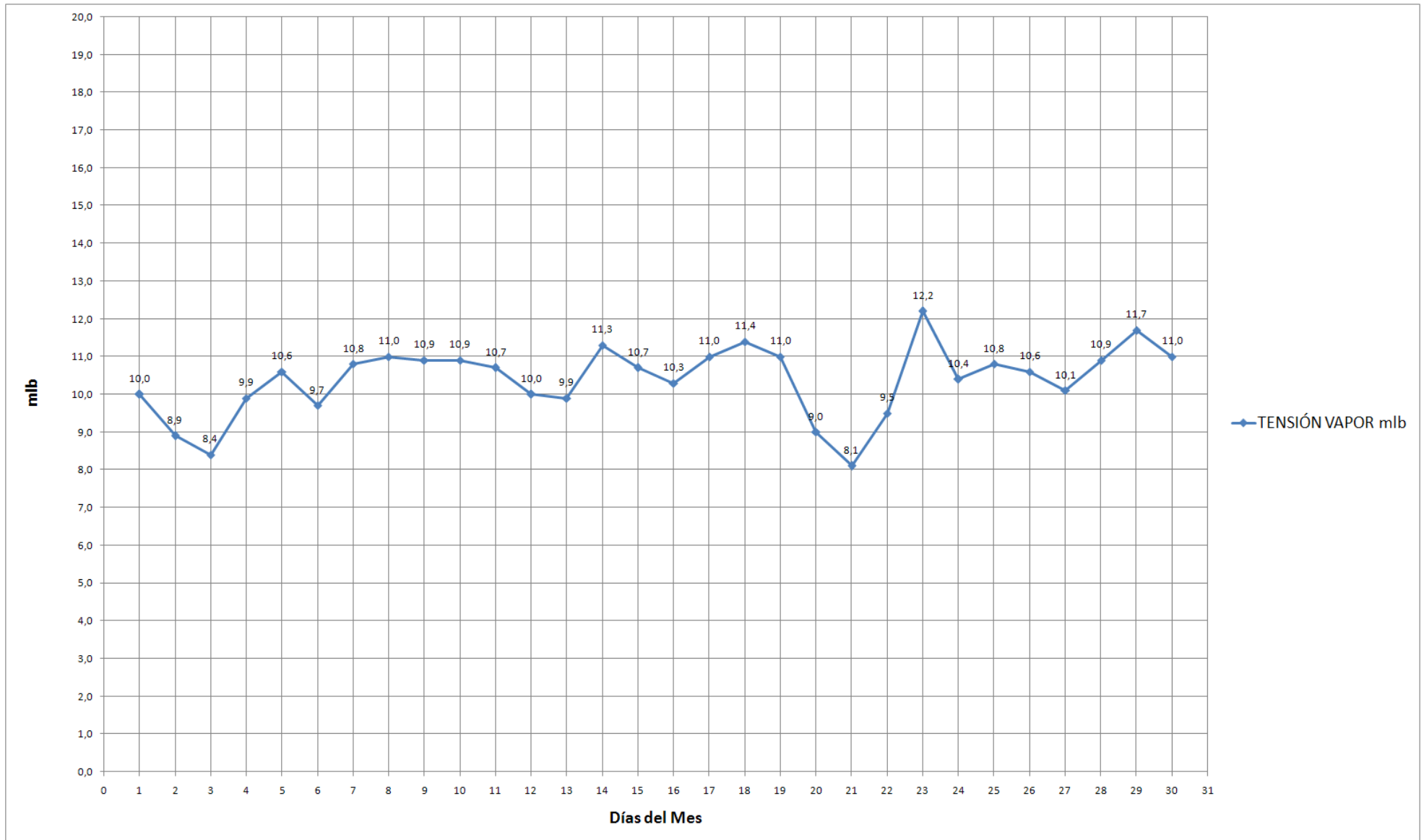




DIAGRAMA Nº 3

AÑO: 2013
TENSIÓN DEL VAPOR mlb

MES: SEPTIEMBRE





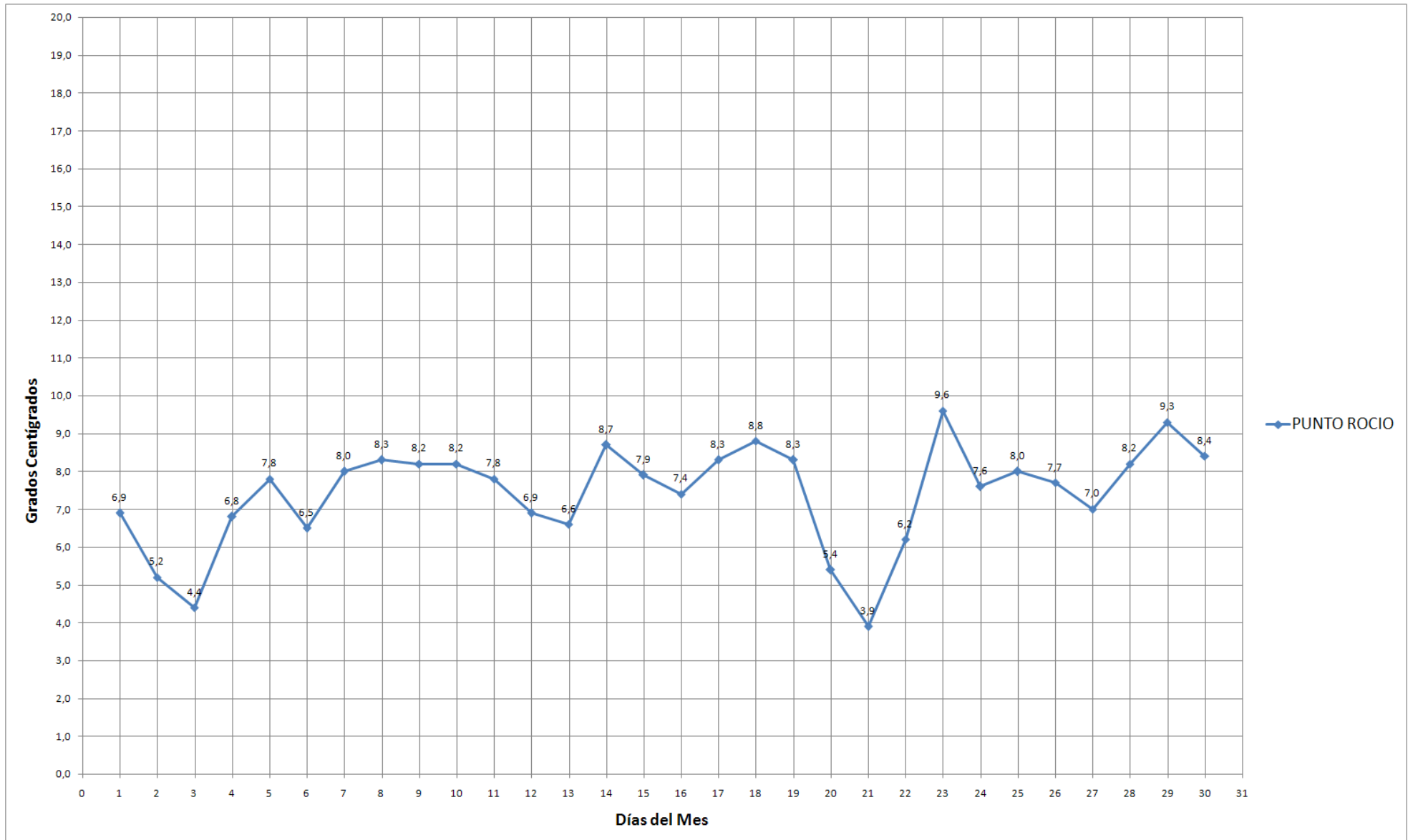
ESCUELA SUPERIOR PÒLTECNICA DE CHIMBORAZO
FACULTAD DE RECURSOS NATURALES
ESTACION AGROMETEOROLÓGICA



DIAGRAMA Nº 4

AÑO: 2013
PUNTO DE ROCIO °C

MES: SEPTIEMBRE





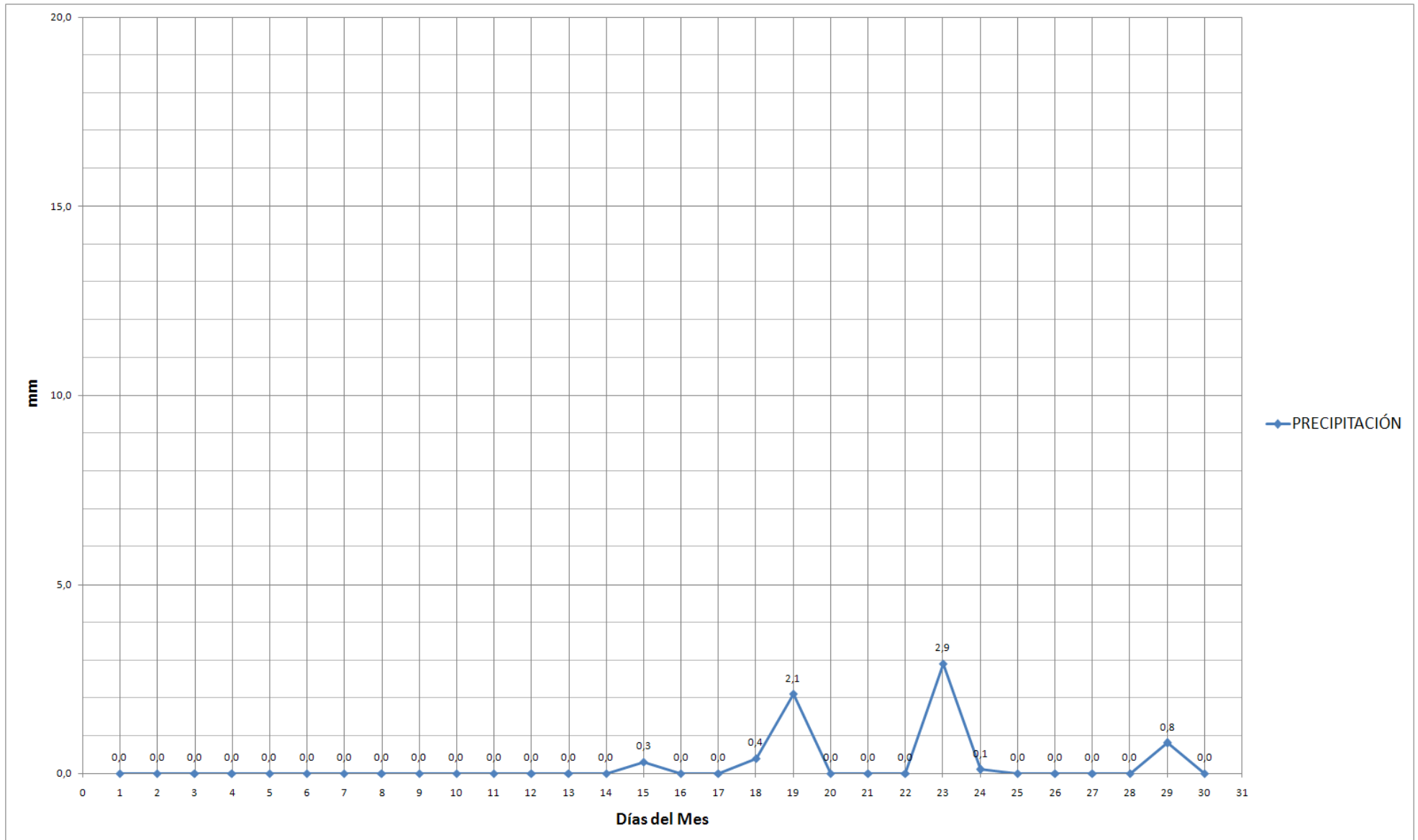
ESCUELA SUPERIOR PÒLTECNICA DE CHIMBORAZO
FACULTAD DE RECURSOS NATURALES
ESTACION AGROMETEOROLÓGICA



DIAGRAMA Nº 5

AÑO: 2013
PRECIPITACIÓN mm

MES: SEPTIEMBRE





ESCUELA SUPERIOR PÒLTECNICA DE CHIMBORAZO
FACULTAD DE RECURSOS NATURALES
ESTACION AGROMETEOROLÓGICA



DIAGRAMA Nº 6

AÑO: 2013
HELIOFANÍA

MES: SEPTIEMBRE

