



ESCUELA SUPERIOR POLITÉCNICA DE CHIMBORAZO  
FACULTAD DE RECURSOS NATURALES  
ESTACIÓN AGROMETEOROLÓGICA  
BOLETIN MENSUAL



AÑO: 2014

MES: OCTUBRE

FECHA	TEMPERATURA °c			HUMEDAD RELATIVA %			TENSIÓN VAPOR	PUNTO ROCIO	PRECIPITACIÓN	HELIOFANÍA		VIENTO		PRESIÓN ATM.
	Media	Máxima	Mínima	Media	Máxima	Mínima	mlb	°c	mm	Horas	%	Dirección	Velocidad m/s	mm hg
1	13,1	19,7	8,5	46,6	85,0	20,0	9,1	5,6	0,0	7,2	60,0	NE	3,4	548,7
2	10,8	19,5	5,0	53,6	79,0	26,0	9,4	6,0	0,0	2,8	23,0	NW - E	1,2	548,5
3	11,1	19,6	7,0	61,3	86,0	30,0	10,2	7,2	0,0	5,3	44,0	SE	2,2	548,9
4	13,0	20,8	9,5	57,0	86,0	24,0	10,0	7,0	0,0	3,6	30,0	SE	2,0	548,2
5	13,7	21,0	7,2	50,3	89,0	19,0	9,2	5,8	0,0	7,8	65,0	NE	2,0	548,4
6	13,9	22,7	6,7	58,6	88,0	23,0	10,5	7,7	0,0	6,2	52,0	SE	2,5	548,1
7	13,8	21,2	10,2	65,2	89,0	27,0	12,1	9,7	1,0	3,8	32,0	SE	3,0	548,2
8	13,9	22,8	9,8	61,3	84,0	24,0	11,5	9,0	0,6	5,0	42,0	SE	2,6	547,5
9	13,6	23,4	9,8	66,3	90,0	22,0	11,5	9,0	0,8	3,1	26,0	NW	1,6	547,3
10	13,0			69,4	92,0	27,0				1,7	14,0			
11	11,6	21,6	7,0	69,3	91,0	34,0	10,4	7,4	34,2	4,8	40,0	SE	1,0	549,4
12	12,0	18,5	9,0	73,4	91,0	35,0	11,3	8,8	2,2	4,6	38,0	SE	1,3	548,7
13	12,7	18,8	8,8	64,0	91,0	27,0	10,7	8,0	0,8	2,9	24,0	SE	1,8	549,0
14	12,2	19,3	9,3	68,1	89,0	30,0	11,4	8,9	0,0	4,0	33,0	SE	2,3	549,3
15	12,5	20,2	8,8	64,1	90,0	28,0	10,9	8,1	0,5	7,9	66,0	SE - NE	2,0	549,3
16	12,9	19,9	8,3	63,6	89,0	27,0	11,3	8,7	0,0	6,1	51,0	SE	2,6	549,1
17	13,6	21,3	9,2	65,0	88,0	27,0	11,0	8,4	0,0	5,0	42,0	SE	2,0	548,7
18	14,3	23,0	10,0	61,4	88,0	20,0	11,4	8,8	3,2	8,2	68,0	SE - NE	1,5	548,7
19	14,4	22,4	9,2	56,1	88,0	22,0	11,1	8,5	0,0	5,9	49,0	SE	1,5	548,4
20	13,5	21,7	9,0	61,4	88,0	27,0	11,1	8,5	0,0	3,3	27,0	SE	0,8	548,6
21	13,4	21,2	9,9	64,7	90,0	25,0	11,6	9,2	1,3	5,7	47,0	SE	1,8	548,6
22	14,3	22,7	9,6	58,5	87,0	21,0	11,5	9,0	0,0	8,0	67,0	SE	2,2	548,3
23	13,7	20,6	8,7	61,5	91,0	27,0	11,4	8,8	6,4	7,0	58,0	SE	1,4	548,4
24	13,9	21,4	9,2	61,1	88,0	26,0	11,4	8,9	0,6	6,8	57,0	SE	1,8	548,1
25	14,0	21,5	9,4	59,4	91,0	24,0	10,3	7,3	3,9	4,1	34,0	NE	1,5	548,8
26	14,8	23,9	10,9	55,3	83,0	15,0	10,5	7,4	0,0	5,5	46,0	NE	1,5	548,1
27	14,1	22,1	6,4	55,8	85,0	23,0	10,5	7,7	0,0	7,3	61,0	SE	2,5	547,9
28	15,0	23,0	10,4	59,7	89,0	16,0	12,2	9,9	0,5	6,7	56,0	SE	2,5	548,7
29	14,9	23,2	10,5	57,8	88,0	22,0	11,4	8,8	3,6	7,4	62,0	SE	2,0	547,8
30	15,1	24,2	9,8	51,6	86,0	17,0	11,0	8,3	1,3	8,4	70,0	SE	2,0	546,9
31	14,4	24,0	8,0	49,9	86,0	14,0	11,1	8,4	0,8	8,8	73,0	SE	2,6	547,4
SUMA	417,3	645,2	265,1	1871,4	2725,0	749,0	327,0	244,8	61,7	174,9	1457,0	SE	59,1	16452,0
DIAS DE DATOS	31,0	30,0	30,0	31,0	31,0	31,0	30,0	30,0	30,0	31,0	31,0		30,0	30,0
MEDIA	13,5	21,5	8,8	60,4	87,9	24,2	10,9	8,2		5,6	47,0		2,0	548,4
MÁX. 24 Hs.	15,1	24,2	10,9	73,4	92,0	35,0	12,2	9,9	34,2	8,8	73,0		3,4	549,4
FECHA	30	30	26	12	10	12	28	28	11	31	31		1	11
Nº DE DÍAS	1	1	1	1	1	1	1	1	1	1	1		1	1
MIN. 24 Hs.	10,8	18,5	5,0	46,6	79,0	14,0	9,1	5,6	0,0	1,7	14,0		0,8	546,9
FECHA	2	12	2	1	2	31	1	1	VIARIOS	10	10		20	30
Nº DE DÍAS	1	1	1	1	1	1	1	1	14	1	1		1	1



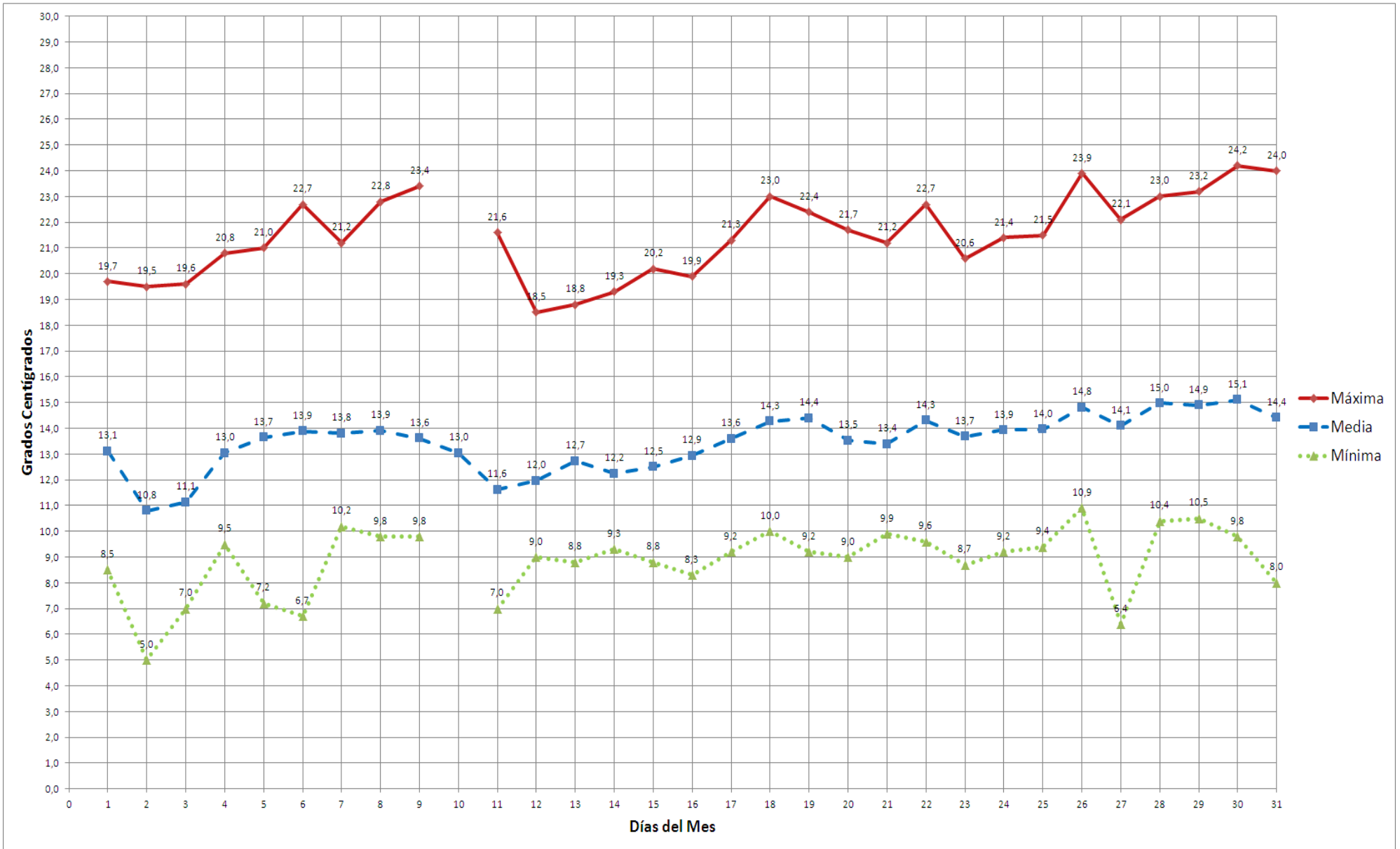
ESCUELA SUPERIOR PÒLTECNICA DE CHIMBORAZO  
FACULTAD DE RECURSSOS NATURALES  
ESTACION AGROMETEOROLÓGICA



DIAGRAMA N° 1

AÑO: 2014  
TEMPERATURA °C

MES: OCTUBRE





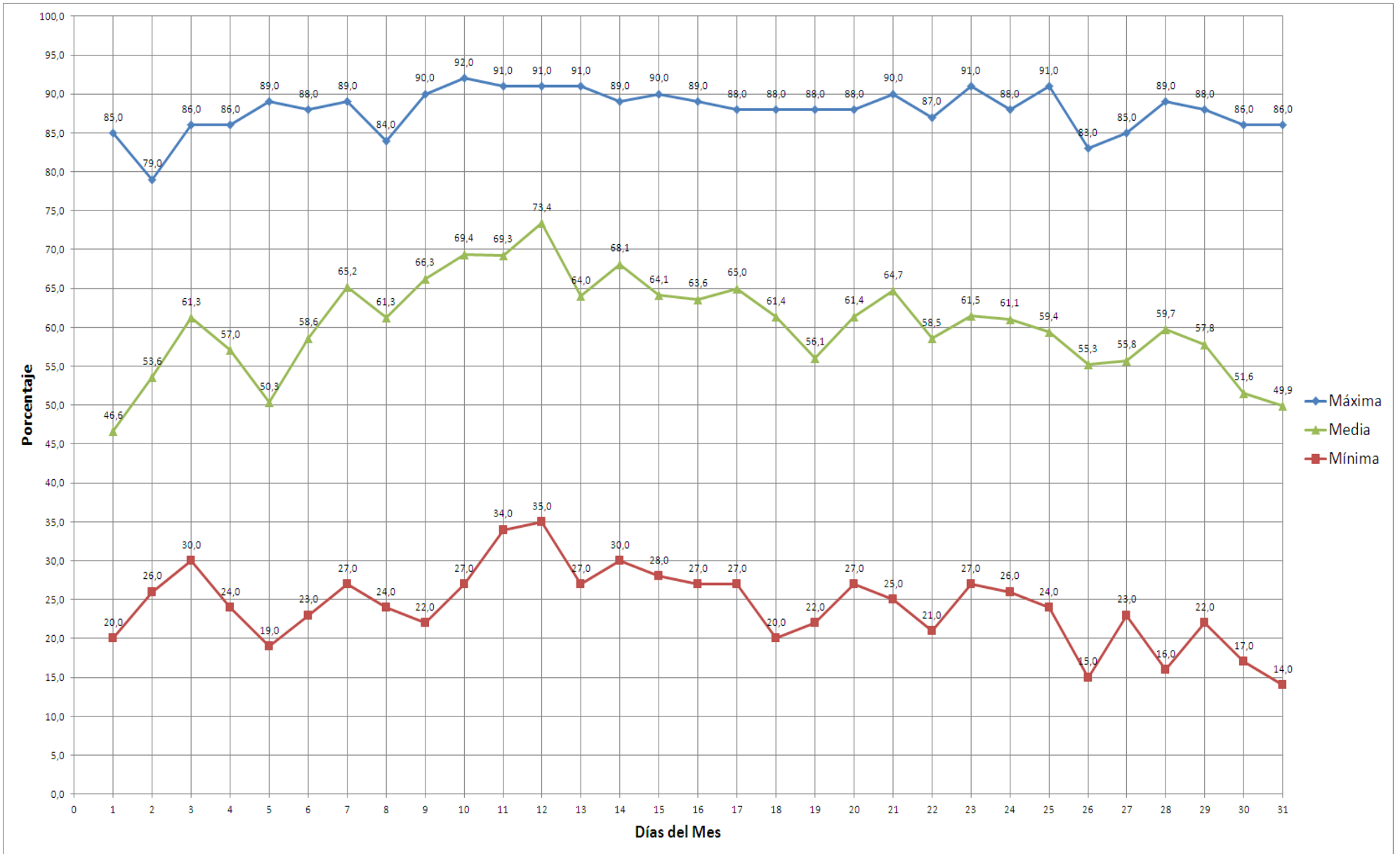
ESCUELA SUPERIOR PÒLTECNICA DE CHIMBORAZO  
FACULTAD DE RECURSSOS NATURALES  
ESTACION AGROMETEOROLÓGICA



DIAGRAMA Nº 2

AÑO: 2014  
HUMEDAD RELATIVA %

MES: OCTUBRE





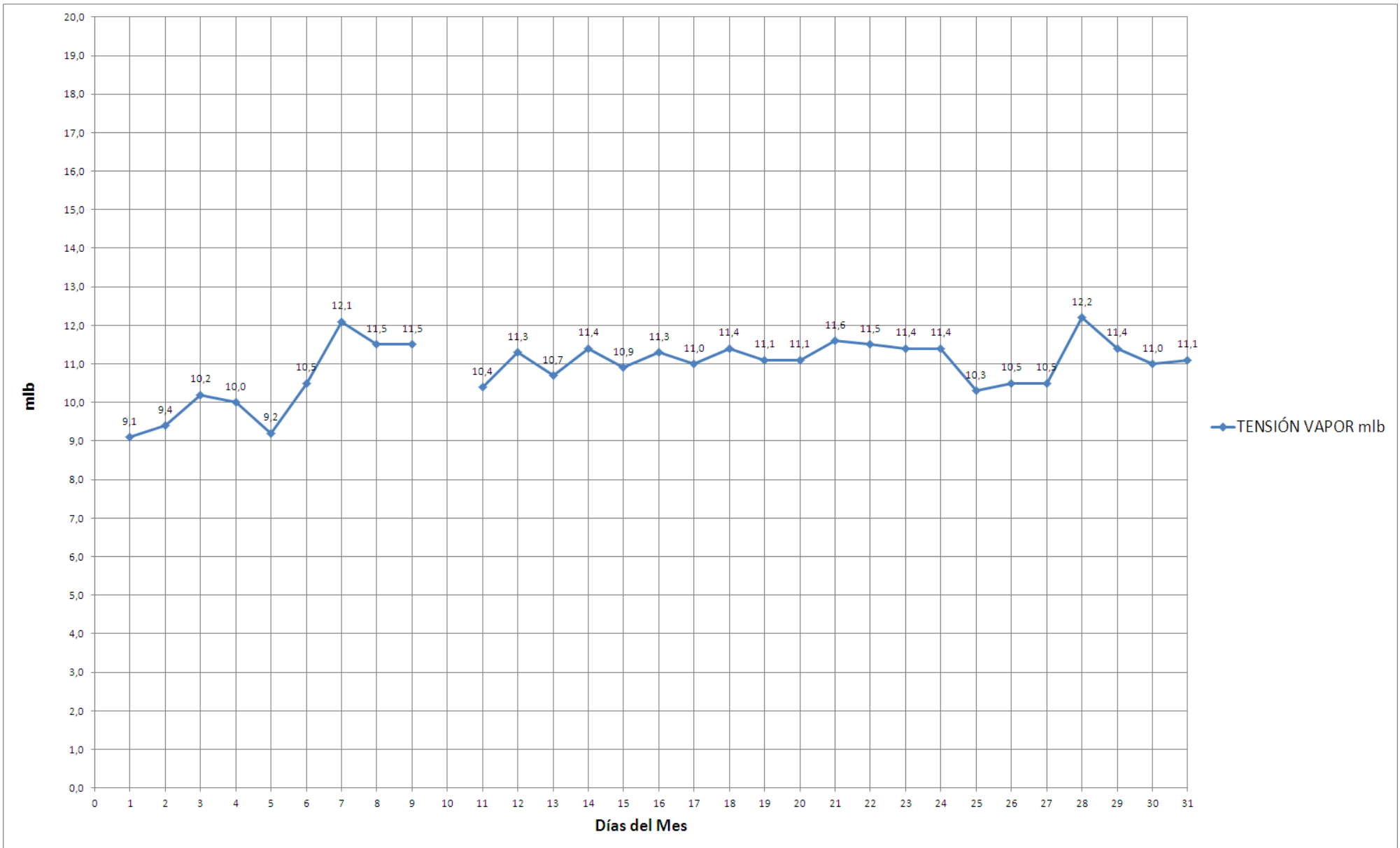
ESCUELA SUPERIOR PÒLTECNICA DE CHIMBORAZO  
FACULTAD DE RECURSSOS NATURALES  
ESTACION AGROMETEOROLÓGICA



DIAGRAMA Nº 3

AÑO: 2014  
TENSIÓN DEL VAPOR mlb

MES: OCTUBRE





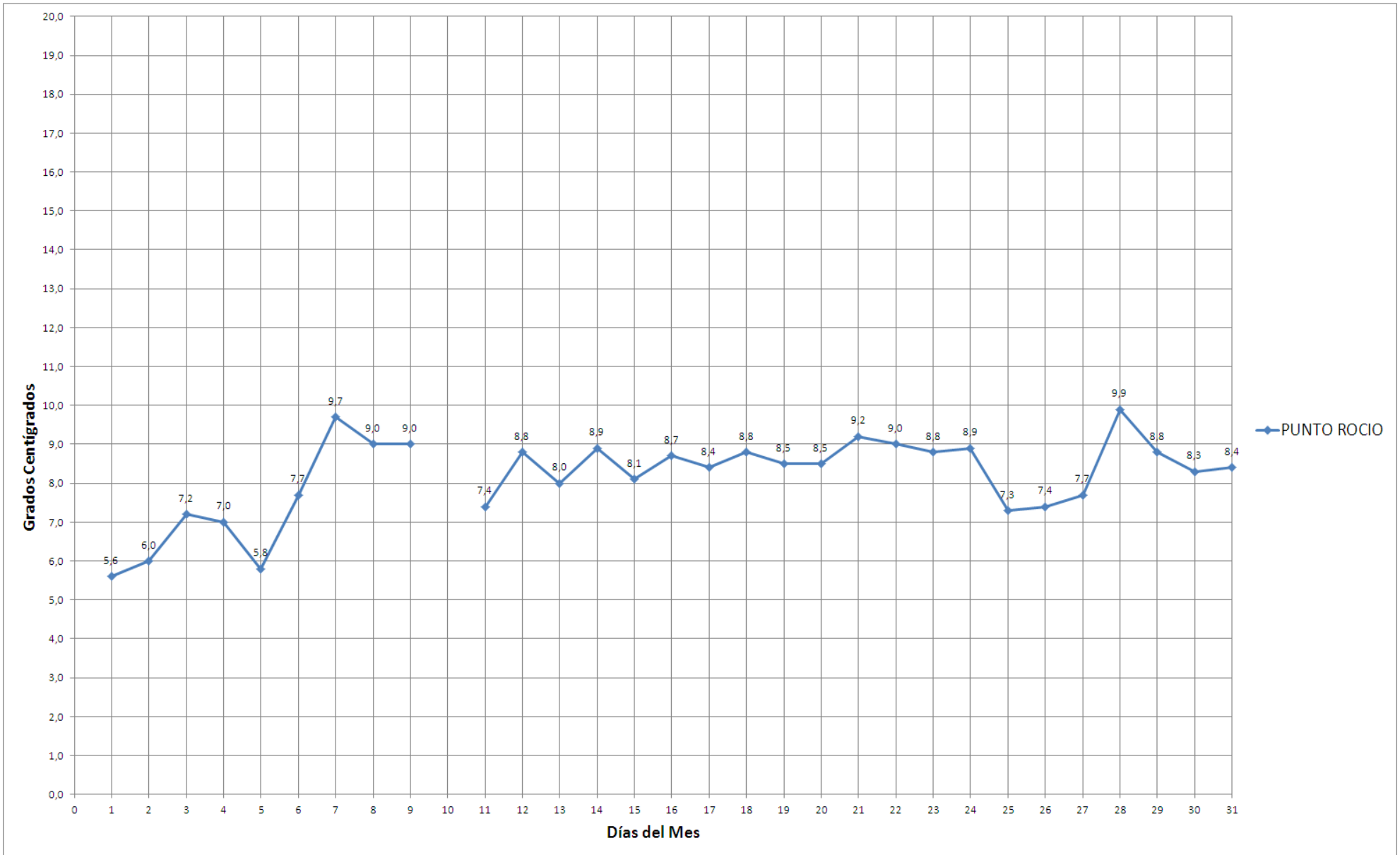
ESCUELA SUPERIOR PÒLTECNICA DE CHIMBORAZO  
FACULTAD DE RECURSOS NATURALES  
ESTACION AGROMETEOROLÓGICA



DIAGRAMA Nº 4

AÑO: 2014  
PUNTO DE ROCIO °C

MES: OCTUBRE





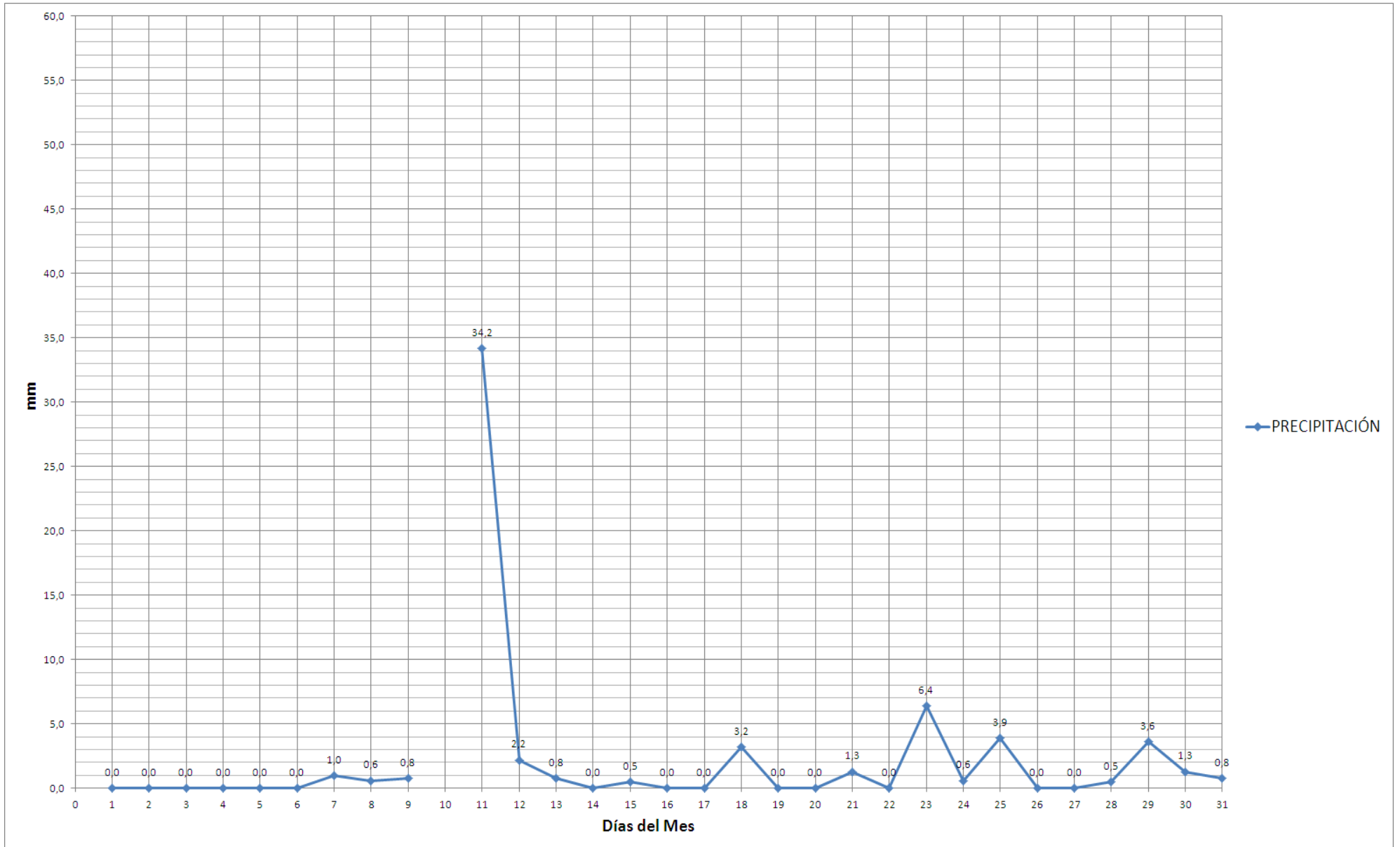
ESCUELA SUPERIOR PÒLTECNICA DE CHIMBORAZO  
FACULTAD DE RECURSSOS NATURALES  
ESTACION AGROMETEOROLÓGICA



DIAGRAMA Nº 5

AÑO: 2014  
PRECIPITACIÓN mm

MES: OCTUBRE





ESCUELA SUPERIOR PÒLTECNICA DE CHIMBORAZO  
FACULTAD DE RECURSSOS NATURALES  
ESTACION AGROMETEOROLÓGICA



DIAGRAMA Nº 6

AÑO: 2014  
HELIOFANÍA

MES: OCTUBRE

